

# zamora ∟ destino vital



## Silver Economy

Octubre 2024







Trabajar para vivir.  
Vivir para disfrutar.



# Conclusiones



**Zamora tiene un objetivo: convertirse en la referencia nacional para los servicios y tecnología para las personas mayores, la llamada Silver Economy.**

- La **Silver Economy** es un sector con máximas proyecciones de crecimiento en Europa y España.
- El **reto demográfico** de Zamora, con su envejecimiento y su elevado porcentaje de mayores, supone una **importante oportunidad para el desarrollo de servicios, tecnologías e innovaciones** en Silver Economy.
- Las instituciones ya han desarrollado una estrategia alrededor de los verticales silver para **convertir Zamora en el núcleo español del sector**, y se han comprometido a dar su apoyo.
- Zamora ya ofrece un **cluster de actividades** en la **silver economy**: alianzas estratégicas internacionales, red de instituciones público-privadas, espacios para instalarse, eventos de referencia.



# España, ubicación óptima

**España es uno de los destinos de inversión con la mejor coyuntura de Europa.**

**En 2024, España se desmarca del estancamiento de la eurozona.**

Previsión de crecimiento del FMI (octubre de 2024):

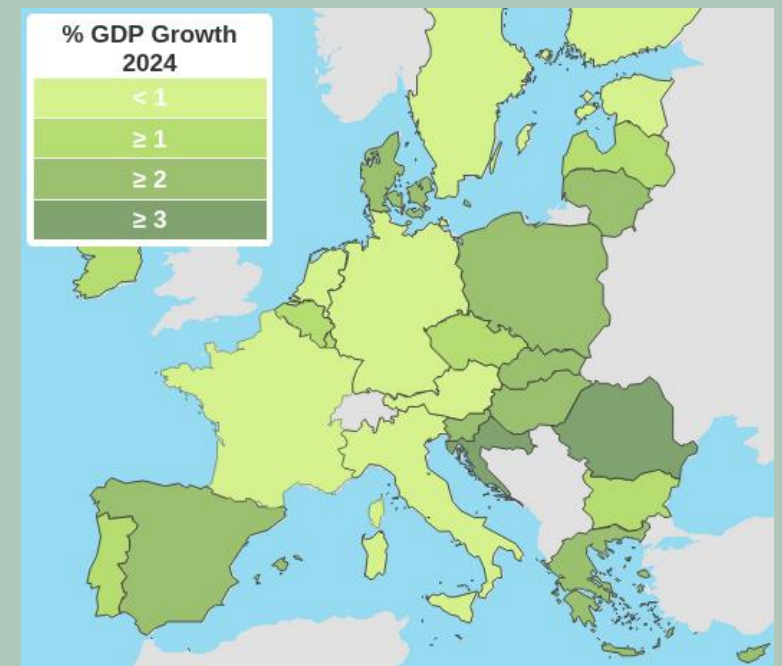
- Alemania: 0%
- Italia: 0,7%
- Zona Euro: 0,8%
- Francia: 1,1%
- Estados Unidos: 2,8%
- España: 2,9%

Perspectivas positivas de los inversores extranjeros (ICEX, 2024):

- Más del 85% planean mantener o incrementar sus inversiones en España y el empleo que crean.

España destaca en la eurozona por su aumento de competitividad, limitación del coste de electricidad, etc.

Solo países de Europa del Este superan la previsión de crecimiento de España



Fuente: Comisión Europea



# La importancia de la Silver Economy

**La Silver Economy es un sector con enorme proyección de crecimiento, especialmente en Europa, y en España.**

El crecimiento de la **esperanza de vida** y el aumento de la **población mayor** son fenómenos que afectarán a todo el mundo.

Las blue zones (**áreas geográficas de envejecimiento sano**) se están convirtiendo en una prioridad global.

Todos los sectores tendrán que **adaptarse a la silverización**, no solo la salud y los cuidados, sino también el ocio, el turismo, la cultura, los productos de consumo, la industria, etc.

Zamora, España y Europa son ámbitos donde la silver economy va a tener la máxima importancia y va a constituir una mayor oportunidad para las empresas.

- **Europa:** el continente con mayor proporción de población mayor.
- **España:** uno de los países más longevos del mundo.
- **Zamora:** una de las regiones más envejecidas de España y la primera en priorizar el desarrollo de la silver economy.

**Por eso Zamora es un entorno ideal para tomar la delantera y aprovechar las oportunidades de negocio en un sector de gran crecimiento.**

# La importancia de la Silver Economy



Si comparamos la Silver Economy con los países, hoy sería la tercera economía del mundo.

**+85 años**  
esperanza de vida  
en España (2040)  
  
país más longevo  
del mundo

**4 de 10 regiones**  
más envejecidas de  
Europa (2050)  
  
**Zamora**, León,  
Orense, Asturias

**74.550 millones \$**  
facturación mundial  
  
de la silver  
economy (2023)

**88 millones**  
empleos en Europa  
  
en silver economy  
(2025)

**44%**  
consumo mundial  
en 2030  
  
mayores de 50

**50%**  
consumo mundial  
en 2050  
  
mayores de 50



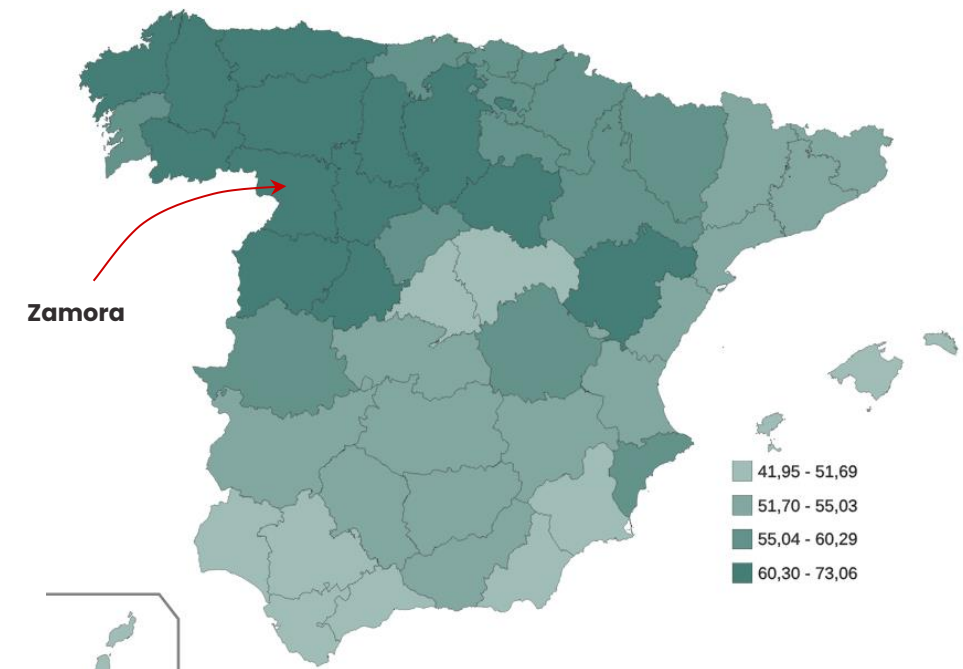
# Reto demográfico como factor tractor

## Zamora ofrece el ámbito perfecto para el desarrollo y la innovación en silver economy.

Los factores que hacen de Zamora un destino perfecto para las empresas que trabajan e innovan en silver economy incluyen los siguientes:

- **Reto demográfico:** alta proporción de personas mayores y personas dependientes, con proyección ascendente.
- **Ubicación** en una región geográfica que comparte la misma situación.
- **Compromiso de la administración** provincial y autonómica para convertir Zamora en ubicación puntera de España.
- **Cluster** de organizaciones, eventos e investigación.
- **Excelente situación y comunicaciones**, con cercanía a Madrid, Portugal, Galicia, etc.

Tasa de dependencia por provincia





# Reto demográfico como factor tractor

**El reto demográfico es el factor de atracción de oportunidades de inversión y empleo.**

## Pérdida poblacional

- Zamora ha perdido la mitad de la población existente en los 50.
- 65% de población rural (50% en pueblos con menos de 250 habitantes).
- Sólo 16 municipios superan los 1.000 habitantes.
- 96% de los municipios tienen menos de 12 hab./km<sup>2</sup>.

## Envejecimiento

- Provincia más envejecida de España y 3ª de Europa.
- 31% de la población tiene más de 65 años.
- 3% de la población tiene menos de 20 años (la tasa más baja de Europa).
- Porcentaje más alto de España de personas de más de 90 años.

## Sostenibilidad rural en peligro

- Falta de empleo.
- Encarecimiento de los costes de prestación de servicios públicos.
- Falta de servicios básicos en las zonas rurales.

Una de las claves de la silver economy estará en la innovación tecnológica. Los avances en domótica, Inteligencia Artificial (IA), Internet de las Cosas (IoT), eSalud y demás servicios propios de las smart cities, despiertan el interés de un público maduro pero demasiado joven para sentirse viejo.



# Estrategia Integrada – Zamora Territorio Silver



La Diputación de Zamora es pionera en la puesta en marcha de una Estrategia Silver Economy para el Desarrollo Económico y Demográfico, aprobada en junio de 2021

Las instituciones de Zamora tienen una **apuesta estratégica** única en España, planificada y coordinada, para hacer de Zamora una **provincia referente** en la **especialización** de servicios e industria para la tercera edad.



# Estrategia Integrada – Zamora Territorio Silver



**La Diputación de Zamora es pionera en la puesta en marcha de una Estrategia Silver Economy para el Desarrollo Económico y Demográfico, aprobada en junio de 2021**

## Objetivos estratégicos

- Convertir Zamora en referencia europea de la Silver Economy
- Territorio de excelencia para la prestación de servicios de atención a mayores
- Crear ecosistema tecnológico para atraer empresas y tecnológicas y otros actores implicados en el sector
- Sello de calidad para cuidadores especializados
- Promoción de Zamora como provincia especializada en servicios geriátricos
- Favorecer proyectos de I+D en los marcos de investigación regional, nacional y europeo.
- Estrategias de especialización inteligente, e inteligencia artificial
- Potenciar la accesibilidad tecnológica en los territorios rurales



# Estrategia Integrada – Zamora Territorio Silver



**La Diputación de Zamora es pionera en la puesta en marcha de una Estrategia Silver Economy para el Desarrollo Económico y Demográfico, aprobada en junio de 2021**

## Áreas de actuación

- Formación, gestión de la calidad y potenciación de la Silver Economy.
- Promoción empresarial, inversión, fiscalidad e incentivos.
- Accesibilidad: conectividad del territorio.
- Alianzas estratégicas.





La Diputación de Zamora es pionera en la puesta en marcha de una Estrategia Silver Economy para el Desarrollo Económico y Demográfico, aprobada en junio de 2021

**Los beneficios de  
implementar la estrategia  
Zamora Territorio Silver  
con éxito serán múltiples**

## **Atención de calidad para las personas mayores**

Mejorar la calidad de vida de una parte importante de la población, ofreciéndoles nuevos servicios y una variedad mayor de posibilidades de ocio y actividad. En general, facilitando su vida independiente.





La Diputación de Zamora es pionera en la puesta en marcha de una Estrategia Silver Economy para el Desarrollo Económico y Demográfico, aprobada en junio de 2021

**Los beneficios de  
implementar la estrategia  
Zamora Territorio Silver  
con éxito serán múltiples**

## **Promoción de una actividad económica dinámica y sostenible**

Aprovechando recursos endógenos del territorio zamorano, como los alimentarios, gastronómicos, turísticos o naturales, además de la propia población. Y, a la vez, generando innovación, desarrollo tecnológico y crecimiento de nuevos nichos económicos.



La Diputación de Zamora es pionera en la puesta en marcha de una Estrategia Silver Economy para el Desarrollo Económico y Demográfico, aprobada en junio de 2021

**Los beneficios de  
implementar la estrategia  
Zamora Territorio Silver  
con éxito serán múltiples**

## **Generación de empleo y emprendimiento**

Mejorar la situación económica y social en toda la provincia, pero especialmente en las zonas rurales, creando oportunidades de trabajo y una mayor diversificación de la actividad.



# Infraestructura de apoyo al sector Silver

**El Centro de Innovación Digital Silver Economy, DIH\_SE, impulsa la transformación digital de las pequeñas y medianas empresas relacionadas con el entorno silver economy**

**DIH\_SE promueve la transformación digital de las PYMES de los principales sectores de la silver economy:**

- Hojas de ruta tecnológicas
- Salud, dependencia y servicios de proximidad de personas silver
- Turismo silver
- Agroalimentación silver
- Administraciones públicas (locales y regionales)





# Infraestructura de apoyo al sector Silver

**El Centro de Innovación Digital Silver Economy, DIH\_SE, impulsa la transformación digital de las pequeñas y medianas empresas relacionadas con el entorno silver economy**

## Servicios DIH\_SE

- Fomento de la innovación abierta
- Hojas de ruta tecnológicas
- Mentoría y asesoramiento tecnológico
- Evaluación de la madurez tecnológica y plan de acción
- Pruebas de concepto, prototipos, experimentación de tecnologías digitales
- Apoyo a búsqueda de financiación, interlocución con entidades financieras e inversores
- Apoyo a consorcios para preparación de propuestas
- Formación al personal en habilidades digitales silver
- Investigación silver



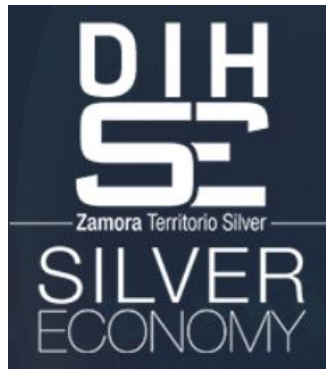


# Infraestructura de apoyo al sector Silver



El Centro de Innovación Digital Silver Economy, DIH\_SE, impulsa la transformación digital de las pequeñas y medianas empresas relacionadas con el entorno silver economy

## Objetivos DIH\_SE



- Fomentar el contacto con centros de innovación digital, poniendo en contacto a las empresas "Silver" con otras de su cadena de valor y buscando sinergias
- Intermediar entre usuarios finales y potenciales proveedores de soluciones tecnológicas
- Facilitar instalaciones de experimentación
- Divulgación y difusión de Tecnologías digitales en el proceso de transformación digital de la Silver Economy.
- Garantizar la interoperabilidad con las herramientas de la DTA (Digital Transformation Accelerator)





# Infraestructura de apoyo al sector Silver

**Zamora ofrece una red de centros de investigación y clusters tecnológicos enfocados a mejorar la vida de los mayores.**



- SIVI es un cluster empresarial con sede en Castilla y León. Es multisectorial, y su objetivo es la vida independiente.
- Su cadena de valor cubre empresas tecnológicas, usuarios, hospitales, sector público, universidades y centros de investigación. Tiene más de 80 miembros.
- Agrupa a organizaciones públicas y privadas con experiencia en el diseño, desarrollo y aplicación de soluciones tecnológicas innovadoras en los campos de envejecimiento activo y saludable, la salud mental y la vida independiente.

# Infraestructura de apoyo al sector Silver



**Zamora ofrece una red de centros de investigación y clusters tecnológicos enfocados a mejorar la vida de los mayores.**



- Centro de trabajo tecnológico y empresarial especializado en el sector los cuidados socio-sanitarios.
- Se impulsa la difusión de la innovación y la tecnología desde un entorno multiagente donde conviven entidades representantes de toda la cadena de valor del sector socio asistencial.

# Infraestructura de apoyo al sector Silver



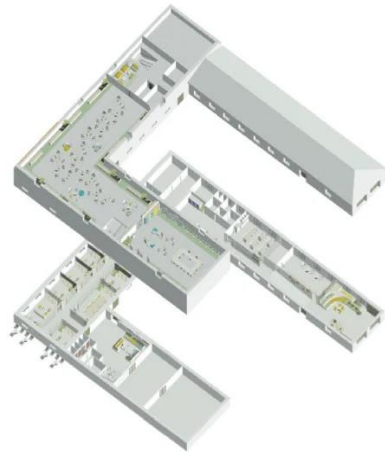
Zamora cuenta con un espacio para la implantación de nuevas empresas innovadoras del sector silver economy.

## Parque Tecnológico Silver

está ubicado a 4 kms de Zamora, en Aldehuela.



	Superficie ÚTIL	Sup. CONSTRUIDA
PLANTA BAJA	749.45 m <sup>2</sup>	916.14 m <sup>2</sup>
PLANTA PRIMERA	649.98 m <sup>2</sup>	764.80 m <sup>2</sup>
Adicional P. BAJA	181.34 m <sup>2</sup>	211.07 m <sup>2</sup>
Superficie TOTAL	1.580.77 m <sup>2</sup>	1.892.01 m <sup>2</sup>



Distribuido en tres plantas, cuenta con diversos espacios basados en el ecodiseño que integran vegetación y espacios naturales inspirados en la provincia de Zamora; está dotado de todos los recursos y servicios necesarios para ajustarse a las **necesidades de negocio**, incluyendo mobiliario especializado, vigilancia y aparcamiento.

Varias empresas ya están operativas en el Parque, investigando y fabricando productos tecnológicos, como **CARTIF**, que fabricará andadores inteligentes en los próximos años.



# Infraestructura de apoyo al sector Silver



**Zamora acoge los principales eventos del sector en España.**



La **Feria Internacional de Innovación y Tecnología** al Servicio de los Cuidados, FITECU, tiene como objetivo compartir los últimos avances en el ámbito de la innovación social, la inteligencia artificial, la robótica social, la inteligencia ambiental y emocional y los nuevos modelos de cuidados.

Se celebra en Zamora y su segunda edición tendrá lugar en febrero de 2025.

# Infraestructura de apoyo al sector Silver



Zamora acoge los principales eventos del sector en España.



El **Congreso Internacional Silver Economy** es el **más importante** de este sector en España.

Se celebra en Zamora y su sexta edición tendrá lugar en noviembre de 2024.

Más de 1.000 asistentes y 100 ponentes.



# Excelente ubicación para los negocios

## Zamora tiene alta disponibilidad de terreno industrial a coste asequible.

Actualmente los **30 polígonos industriales** de la provincia de Zamora ofrecen:

- 800.000 metros cuadrados disponibles.
- 2,3 millones de metros cuadrados en proyecto.

Estas cifras (del Consejo Económico y Social de Castilla y León) no incluyen suelo industrial ajeno a polígonos.

Los precios son mucho más bajos que en otras zonas de España.

Por ejemplo, en 2024, el SEPES ha puesto a la venta 65.000 metros cuadrados por un precio medio de unos **70 euros por metro cuadrado**, a las afueras de la capital.

Mientras que en Madrid los precios mínimos de la misma fuente superan los 140 euros y llegan a alcanzar los 180 euros.



# Centro de un sector en crecimiento

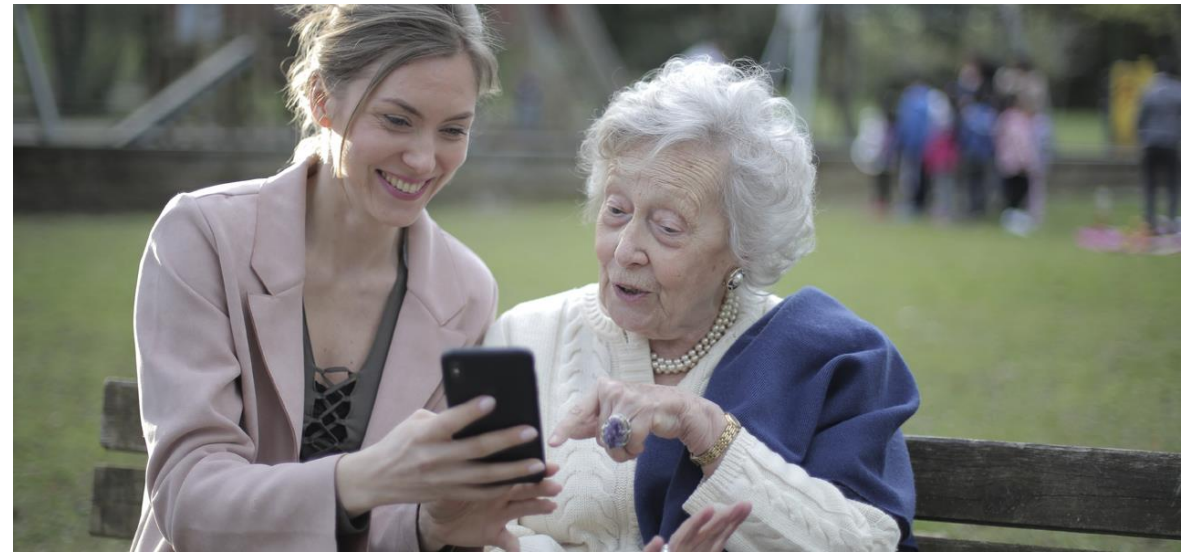
**Zamora ya ha puesto en marcha múltiples proyectos vinculados a su estrategia silver economy**



[silverdigi-dipzamora.com](http://silverdigi-dipzamora.com)

Su objetivo es generar un ecosistema innovador de dinamismo económico de la comarca de Sayago a través de los servicios avanzados de cuidado a personas mayores:

- Acompañante Silver: profesional de los cuidados y acompañamiento a los mayores que incorpora una especialización tecnológica.
- Videoasistencia y hogares inteligentes.
- Fomento del emprendimiento en servicios digitales a los mayores.



# Centro de un sector en crecimiento



Zamora ya ha puesto en marcha múltiples proyectos vinculados a su estrategia silver economy



[pulsovitalzamora.es](http://pulsovitalzamora.es)

Proyecto en colaboración con Grupo Recoletas para concienciación y prevención del ictus mediante la detección precoz de la fibrilación auricular.



[eusilvercaregivers.com](http://eusilvercaregivers.com)

Los futuros profesionales sanitarios necesitarán competencias (habilidades, conocimientos y actitudes) diferentes a las actuales, especialmente tecnológicas, y este proyecto desarrolla un nuevo curriculum formativo para ellos, tanto para cuidadores formales como informales.

# Centro de un sector en crecimiento



## Proyectos de Silver Economy en Zamora



### [ikigai55.uth.gr](http://ikigai55.uth.gr)

Proyecto de investigación con 7 países europeos con una innovadora combinación de entrenamiento, psicología y tecnología, para promover el envejecimiento saludable, el deporte preventivo y la inclusión digital.



### [ruractive.eu](http://ruractive.eu)

Proyecto Horizon Europe donde Zamora es una de las 12 regiones piloto para permitir que tanto los actores de las comunidades rurales como los intervinientes en las políticas rurales desarrollen mejores estrategias, iniciativas y políticas que promuevan la transición hacia el desarrollo sostenible de las comunidades rurales.



### [comitas.es](http://comitas.es)

Proyecto de empresa de telemedicina Comitas Ehealth para proporcionar servicios sanitarios móviles a comunidades rurales



# Centro de un sector en crecimiento



## Proyectos de Silver Economy en Zamora



[air-institute.com](https://air-institute.com)

- Creación en Zamora de un laboratorio dedicado a los **espacios de datos y plataformas de gestión de datos inteligentes**. Este centro facilitará la creación y experimentación con plataformas tanto comerciales como open source para el almacenamiento, análisis y procesamiento de grandes volúmenes de datos, cruciales para el entrenamiento de modelos de IA.
- Con esta infraestructura de vanguardia en Zamora se busca potenciar la economía basada en datos e inteligencia artificial, realizando actuaciones diversas que engloban la I+D independiente, la formación, la transferencia de conocimientos y la difusión de resultados.
- El centro se ha abierto en el Hub Tecnológico La Aldehuela en septiembre de 2024.

# Centro de un sector en crecimiento



## Servicios de salud desarrollados

**REZ-SAP** integra prácticamente todas las empresas de la provincia con fines concretos en el ámbito asistencial, además de **Asociaciones, Fundaciones, Universidades**, y demás instancias que operan habitualmente en este contexto.

- 65 residencias de cuidados
- 26 centros asistenciales
- 35 centros mixtos
- 12 empresas de servicios a domicilio

Los servicios de atención se complementan con una **oferta de servicios sanitarios y hospitalarios** tanto de ámbito público como privado



Complejo Asistencial  
de Zamora



# Centro de un sector en crecimiento



**Fuerte compromiso de las instituciones zamoranas para el apoyo y creación de un ecosistema empresarial y tecnológico capaz de atraer empresas**

## **Servicios para la Silver Economy**

- Prueba y experimentación de sistemas tecnológicos vinculados a la Silver Economy.
- Programas de formación y empleo de calidad en el ámbito de la innovación y los cuidados.
- Impulso de ecosistemas y redes de colaboración que generen sinergias en materia de emprendimiento e innovación silver.



## **Servicios Genéricos**

- Servicios de asesoramiento al empleo y emprendimiento.
- Apoyo a la consolidación y crecimiento empresarial.
- Impulso y difusión de la Silver Economy.
- Contacto con otras entidades y organismos para posibles vías de cooperación



# Ecosistema de apoyo al emprendimiento

## Canalización de fondos europeos next Generation para el desarrollo del comercio físico y online en áreas rurales

- Facilitación del acceso a establecimientos del medio rural de Zamora, mediante plataforma de ecommerce.
- El Objetivo de Acelera Pyme es impulsar, asesorar y acompañar en la transformación digital a PYMEs, autónomos y emprendedores de la provincia de Zamora.



# Excelente ubicación para los negocios



## Zamora está en el centro de la ruta de tren de alta velocidad Madrid-Galicia.

Zamora tiene **conexión muy rápida con Madrid** y con las capitales gallegas (A Coruña, Vigo, etc.).

A través de Madrid, Zamora está conectada el resto de destinos de alta velocidad en el sur de España, el norte y el Mediterráneo.

La estación de Zamora está convenientemente ubicada a solo 15 minutos a pie del centro de la ciudad.

La conexión con Madrid permite el acceso al aeropuerto de Madrid-Barajas, uno de los más importantes de Europa.

### Duración de los viajes

**Madrid**

1:10

**A Coruña**

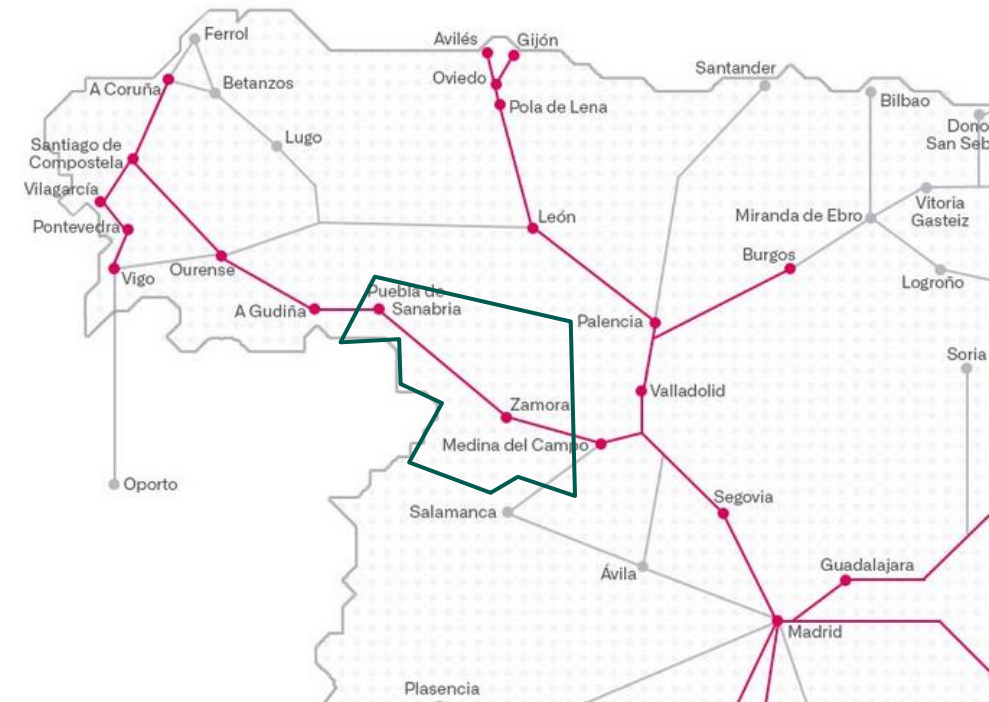
2:30

**Vigo**

3:10

**Barcelona**

5:00

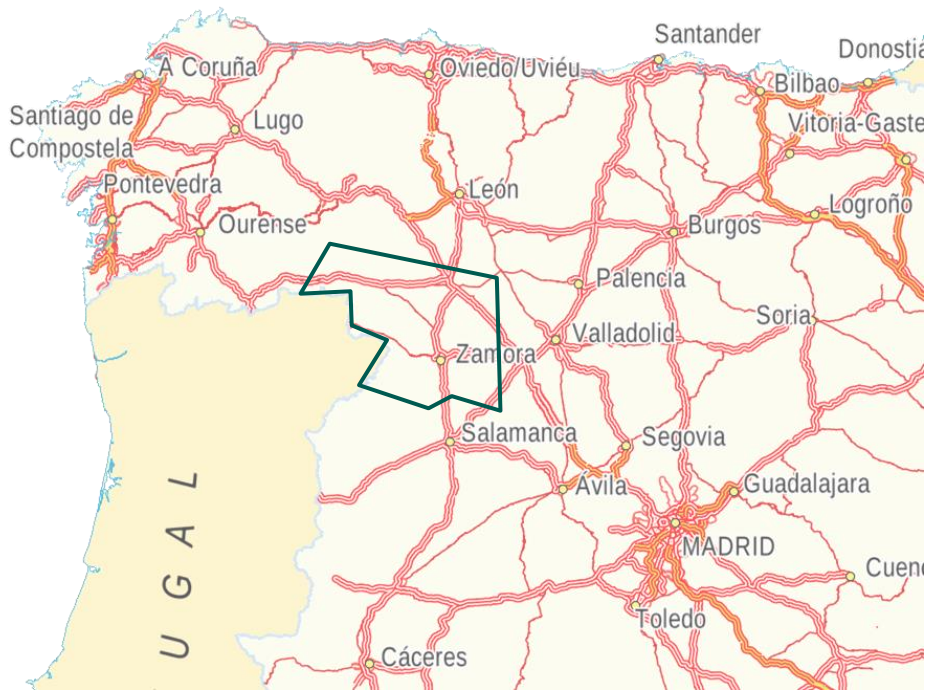


Fuente: Renfe

# Excelente ubicación para los negocios



**Zamora disfruta de excelentes conexiones por carretera.**



Fuente: Ministerio de Transportes

## Duración de los viajes

### Valladolid

1:10

### Madrid

2:30

### A Coruña, Vigo

3:50

Por Zamora pasan **autovías** que conectan directamente con Madrid, Asturias, Sevilla, Galicia, Valladolid y las principales capitales de Castilla y León.

Estas autovías dan servicio a las **principales poblaciones de la provincia** (Zamora, Benavente, Toro, etc.).

La conexión de Zamora con Portugal por autovía está planificada y con un primer tramo ya en construcción. La duración actual del viaje Zamora-Oporto es de 3:15.

Benavente se configura como el **nudo de mayor confluencia viaria del noroeste** peninsular; A-6, A-66, A-52, N-610 confluyen en la ciudad dotándola de una situación privilegiada y estratégica para el sector logístico.



# Excelente ubicación para los negocios



## Zamora posee un sistema educativo eficaz y exitoso.

### Estudios superiores

Zamora tiene 38.825 habitantes que han completado estudios superiores.

Zamora cuenta con un **campus universitario**, dependiente de la Universidad de Salamanca. La cifra anual de matriculados es de unos 1.750.

Titulaciones destacadas:

- Grado en Enfermería

### Estudios básicos

Zamora forma parte del sistema educativo de Castilla y León, **uno de los más destacados de España** en el informe PISA de la OCDE.

- Líder educativo de España desde el año 2000.
- Líder en España en Matemáticas, Lectura y Ciencias en 2022.
- Mejores resultado que la media de países como Alemania, Francia y Países Bajos. Al nivel de Australia o Finlandia.
- Mejores resultados de los estudiantes más desfavorecidos.



# Excelente ubicación para los negocios

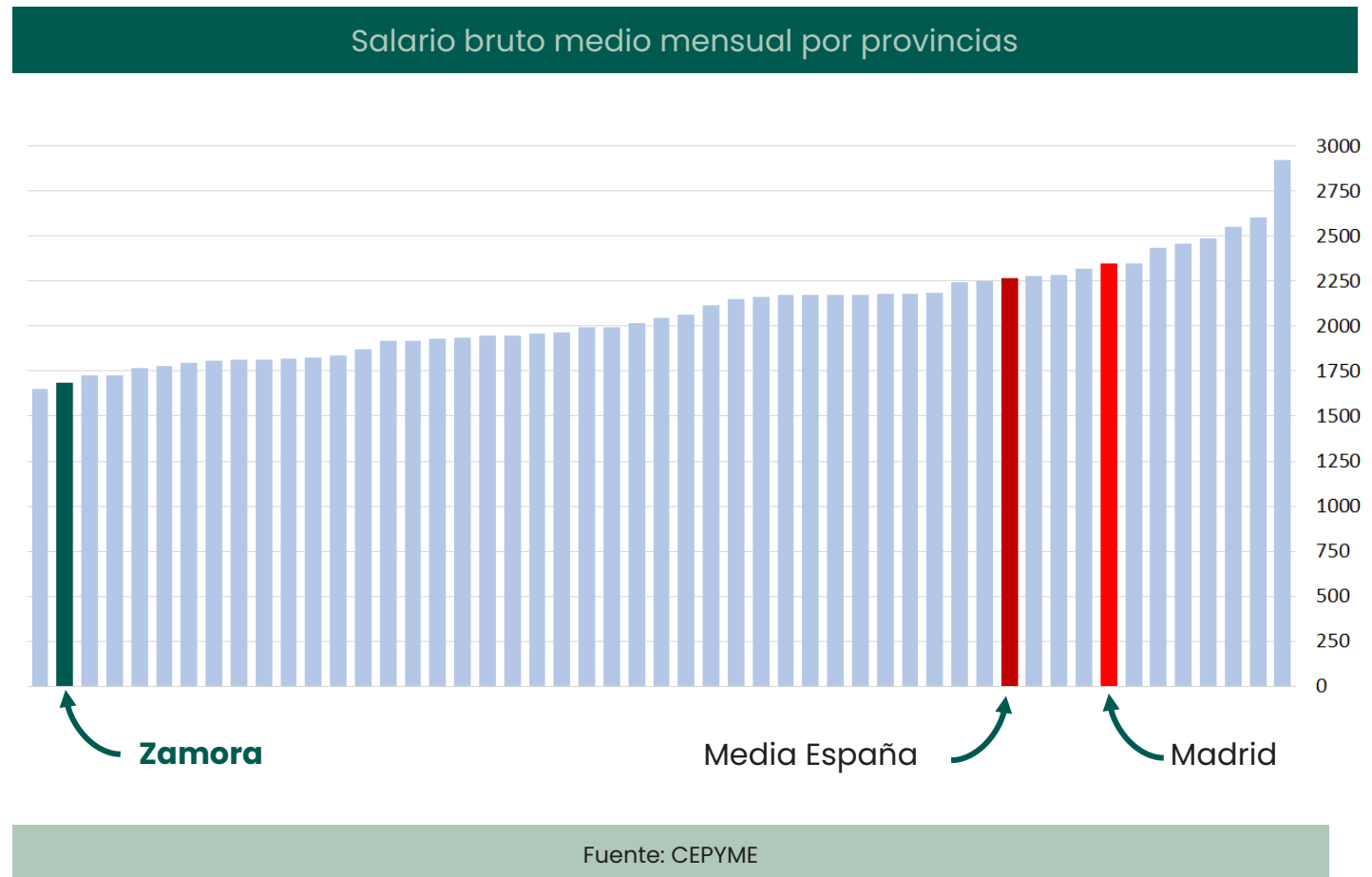
Zamora ofrece los costes laborales más bajos de España.

**19.254 €**

Salario medio  
anual en Zamora

**Solo 1 provincia tiene un salario medio bruto más bajo que Zamora.**

- 88% de la media de Castilla y León
- 84% de la media de España
- 72% de la media de Barcelona
- 65% de la media de Madrid





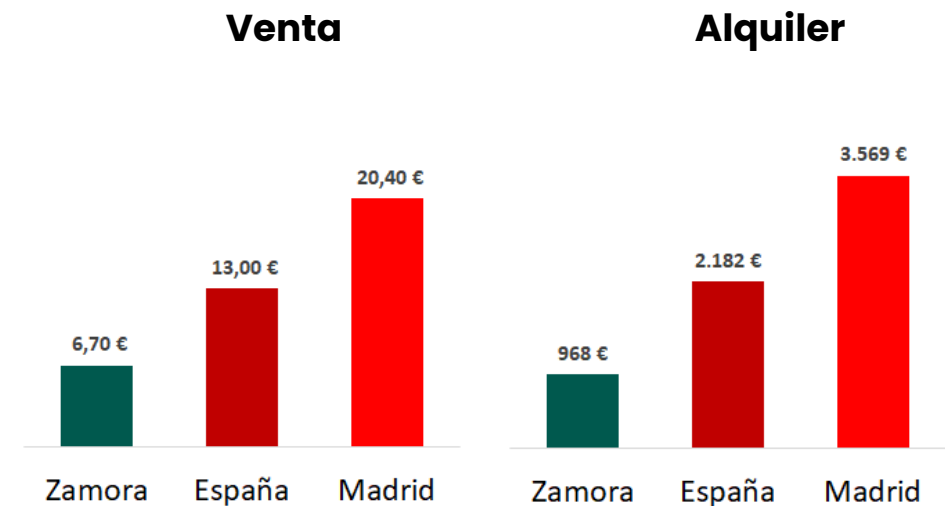
# Excelente ubicación para los negocios

**Zamora destaca en coste de la vida y calidad de vida.**

**Zamora es una de las capitales española con un coste de la vida más moderado:**

- De las 79 principales áreas urbanas de España, Zamora es la 13ª con el coste de la vida más bajo: **un 27% más barata que Madrid.**
- Capital más barata para alquiler y compra de vivienda.
- Impuestos locales más bajos que la media española.

Precios medios de vivienda por m2



Fuente: Idealista, septiembre 2024

Aquí las horas duran 61 minutos.



# Excelente ubicación para los negocios

## Zamora destaca en coste de la vida y calidad de vida.

- **Gran riqueza natural:** y entorno favorable para conectar con la naturaleza.
- **Conciliación de la vida laboral y familiar:** mayor disponibilidad de tiempo.
- **Educación** de alta calidad.
- Sentirte conectado con tu **comunidad**.
- Sólido sistema de bienestar social.
- Excelente **gastronomía**, con productos kilómetro cero.
- **Precios bajos** en todos los gastos: vivienda, alimentación, ocio, impuestos.



"Tenemos desplazamientos cortos a nuestros centros de trabajo. (...) Eso hace que tengamos tiempo para conciliar nuestra vida laboral y nuestra vida personal."

# Excelente ubicación para los negocios



## Ayudas para la instalación de empresas, emprendedores y personas en Zamora.

### Retorno de la diáspora

#### *Programa “Volver Castilla y León”*

Empresas que contraten a personas que retornen a Castilla y León, o autónomos que retornen a Castilla y León.

Hasta **5.000 €**

#### *Programa de ayudas “Pasaporte de Vuelta”*

Regreso de personas provenientes de Castilla y León.

Hasta **5.500 €**

Zamora tiene una **diáspora** con alto nivel de formación. Tanto si promueven su tierra desde los lugares donde viven, como si se plantean el retorno, el potencial de este activo es enorme.

### Incentivos regionales de la Junta de Castilla y León

*Subvención básica a fondo perdido:* esta ayuda se orienta a empresas que realicen en Castilla y León inversiones de creación o ampliación de un establecimiento, o un cambio fundamental en un proceso de producción.

Zamora es la provincia con importes de subvención **más elevados:**

- **20%** para grandes empresas
- **30%** para medianas empresas
- **40%** para pequeñas empresas

La Junta de Castilla y León también da **ayudas** a la inversión de las pymes, los proyectos de I+D o la transferencia tecnológica.



Bienvenida a un lugar donde  
preguntamos cómo estás.

# zamora ∟ destino vital

